



Copyroom

ARTEK Dynadoc

Kennedy Photocopie

Mai 2017

VOUS AVEZ REMPLI LE DIAG' DÉCHETS, ET MAINTENANT ?



Félicitations pour votre démarche et le temps pris à remplir ce questionnaire dans son intégralité.

Vous possédez maintenant **une analyse préliminaire de votre politique déchets** et un outil opérationnel pour gérer la mise en œuvre des préconisations. Cette évaluation, basée sur un diagnostic simplifié, doit vous servir de base de travail pour débiter ou renforcer votre démarche environnementale.

La prochaine étape consiste donc à planifier les actions prioritaires parmi les préconisations. Il vous faudra également identifier les parties prenantes (internes et externes) à impliquer et prévoir les ressources nécessaires.

Pour le suivi opérationnel de vos actions, **profitez de l'outil de gestion gratuit mis en ligne**. Il est pré-rempli avec les points positifs et les actions préconisées. Choisissez vos actions puis mettez à jour régulièrement leur fiche pour suivre la progression de votre démarche.

Pour vous connecter à votre espace :
<http://www.riposteverte.com/user>
Login : Jean-Michel Blatry

Pour que votre démarche réussisse, vous devez informer les collaborateurs des choix opérés, des pratiques et procédures expérimentées, des objectifs fixés et surtout des résultats obtenus. **Nous mettons également à disposition sur votre compte des outils de sensibilisation gratuits : guides, affiches, jeux...**

Côté communication externe, nous vous encourageons à faire connaître vos engagements auprès de vos autres parties prenantes pour bénéficier de leur soutien.

Pour rappel, trois autres diagnostics sont à votre disposition :

- **Diagnostic RSE** pour prendre en compte les piliers économique et social.
- **Diagnostic Environnemental** pour étudier l'énergie, les achats, la mobilité...
- **Diagnostic Papier** pour faciliter l'engagement des gros consommateurs.

Ces outils, accessibles depuis votre espace vous permettent d'élargir le champ de vos engagements sociétaux.

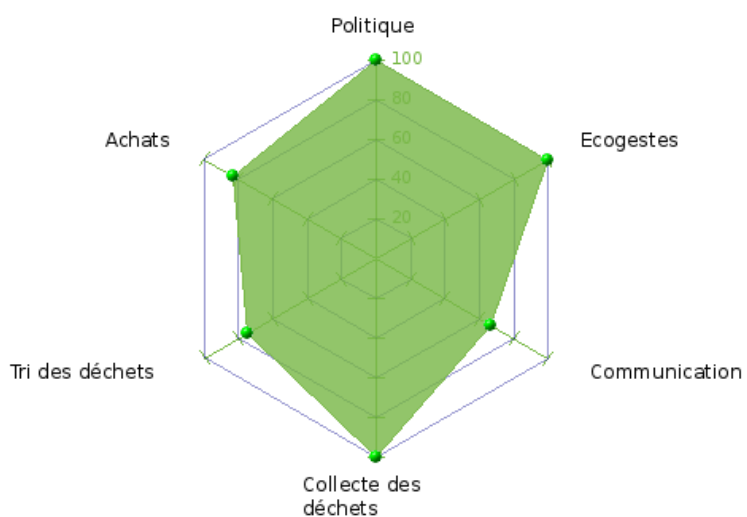
Pour finir, si vous avez besoin de renforcer vos compétences, **Riposte Verte peut accompagner le comité de pilotage** et, si c'est plutôt d'une analyse complète, **vous proposer son Bilan Environnemental aux 600 points d'impacts évalués**.

N'hésitez pas à nous faire un retour sur votre démarche et bonne riposte,

Valéry & Cyril HERGOTT
Co-Fondateurs

LES RÉSULTATS

	POINTS POSITIFS	PERFORMANCES	PRÉCONISATIONS
Politique	3	100 %	0
Achats	5	83 %	1
Tri des déchets	9	75 %	3
Collecte des déchets	11	100 %	0
Communication	2	67 %	1
Ecogestes	3	100 %	0
TOTAL	33	87 %	5



LE RÉCAP' DES POINTS POSITIFS

LA POLITIQUE

- LA RÉGLEMENTATION APPLICABLE AUX DÉCHETS DE BUREAU EST CONNUE
- LES DIFFÉRENTS ASPECTS DE GESTION DES DÉCHETS EST PRIS EN CHARGE PAR UN-E RESPONSABLE DÉDIÉ-E
- LE TRI ET LA COLLECTE SÉPARÉE SONT OPÉRATIONNELS POUR LES PRINCIPAUX DÉCHETS DE BUREAU VALORISABLES : PAPIER, CANETTES, BOUTEILLES...

LES ACHATS

- LE CYCLE DE VIE D'UN PRODUIT/BIEN ACHETÉ EST TOUJOURS PRIS EN COMPTE
- L'ACHAT D'ÉQUIPEMENTS ÉLECTRIQUES ET ÉLECTRONIQUES RECONDITIONNÉS EST PRATIQUÉ DÈS QUE POSSIBLE
- LE MATÉRIEL INFORMATIQUE EST HABITUELLEMENT RENOUELÉ UNE FOIS LA PERFORMANCE INSUFFISANTE
- LES PRINCIPAUX FORMATS INFORMATIQUES UTILISÉS SONT STANDARDISÉS
- LA MAJORITÉ DU MOBILIER DE BUREAU EST CONSTITUÉ DE MATÉRIAUX RECYCLÉS ET/OU RENOUELABLES

LE TRI DES DÉCHETS

- LES PAPIERS USAGÉS SONT TRIÉS
- LE MATÉRIEL INFORMATIQUE USAGÉ/OBSOLÈTE EST TRIÉ
- LES ACCESSOIRES INFORMATIQUES USAGÉES SONT TRIÉS
- LES CONSOMMABLES D'IMPRESSION USAGÉS SONT TRIÉS
- LES TÉLÉPHONES (FIXES ET PORTABLES) USAGÉS SONT TRIÉS
- LES MEUBLES USAGÉS SONT TRIÉS
- LES AMPOULES/NÉONS USAGÉS SONT TRIÉS
- LES PILES USAGÉES SONT TRIÉES
- LES PAPIERS DÉARCHIVÉS SONT TRIÉS

LA COLLECTE DES DÉCHETS

- LE MATÉRIEL INFORMATIQUE OBSOLÈTE EST EN PRIORITÉ RÉEMPLOYÉ/RÉUTILISÉ
- LE MOBILIER OBSOLÈTE EST EN PRIORITÉ RÉEMPLOYÉ/RÉUTILISÉ
- UN COLLECTEUR SPÉCIALISÉ ASSURE LE RECYCLAGE DU PAPIER USAGÉ

- UN ÉCO-ORGANISME DÉDIÉ ASSURE LE RECYCLAGE DU MATÉRIEL INFORMATIQUE USAGÉ
- UN COLLECTEUR SPÉCIALISÉ ASSURE LE RECYCLAGE DES ACCESSOIRES INFORMATIQUES USAGÉS
- UN COLLECTEUR SPÉCIALISÉ ASSURE LE RECYCLAGE DES CONSOMMABLES D'IMPRESSION USAGÉS
- UN COLLECTEUR SPÉCIALISÉ ASSURE LE RECYCLAGE DES TÉLÉPHONES (FIXES ET PORTABLES) USAGÉS
- LA COLLECTIVITÉ ASSURE LE RECYCLAGE DU MOBILIER USAGÉ
- UN COLLECTEUR SPÉCIALISÉ ASSURE LE RECYCLAGE DES AMPOULES/NÉONS USAGÉS
- UN ÉCO-ORGANISME DÉDIÉ ASSURE LE RECYCLAGE DES PILES USAGÉES
- L'OBLIGATION DE TENUE D'UN REGISTRE DES DÉCHETS EST RESPECTÉE

LA COMMUNICATION

- UNE SENSIBILISATION RÉGULIÈRE FAVORISE LES ÉCOGESTES "DÉCHETS"
- UNE FORMATION DÉDIÉE AUX ÉCOGESTES DE BUREAU FAVORISE LES ÉCOGESTES « DÉCHETS »

LES ÉCOGESTES

- LES IMPRESSIONS SONT RATIONALISÉES AVEC UN PARAMÉTRAGE PAR DÉFAUT DE LA FONCTION RECTO VERSO
- UN SYSTÈME DE BANNETTES PERMET DE RÉUTILISER LE PAPIER SEMI USAGÉ
- DES CONSIGNES DE RÉEMPLOI DES PETITES FOURNITURES DE CLASSEMENT USAGÉES MAIS TOUJOURS EN BON ÉTAT SONT DONNÉES

LE RÉCAP' DES PRÉCONISATIONS

LES ACHATS

- TOUJOURS PRENDRE UNE DURÉE DE GARANTIE D'AU MOINS 5 ANS À L'ACHAT D'UN ÉQUIPEMENT ÉLECTRIQUE ET ÉLECTRONIQUE

LE TRI DES DÉCHETS

- TRIER TOUTES LES BOUTEILLES PLASTIQUE ET CANETTES USAGÉES
- TRIER LES CONSOMMABLES D'ÉCRITURE USAGÉS
- TRIER LES CAPSULES DE CAFÉ USAGÉES

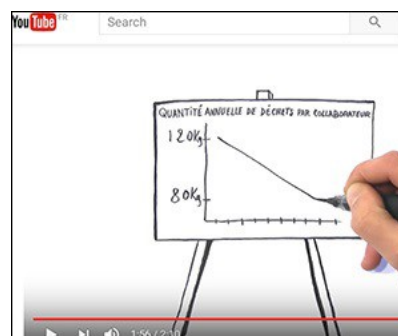
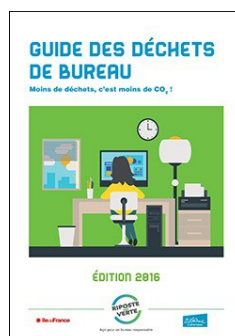
LA COMMUNICATION

- APPOSER UNE INCITATION À RECYCLER SUR TOUS LES SUPPORTS PAPIER DE COMMUNICATION EXTERNE

VOUS N'ÊTES PAS SEUL/E

LES OUTILS GRATUITS DE LA RIPOSTE

Sans une com' interne régulière, une démarche ne peut pas fonctionner. Disponibles dans votre espace de gestion personnalisé, des supports de communication illustrent les principaux écogestes, individuels et collectifs, pour une bonne gestion des déchets au bureau. Ils accompagneront votre plan d'actions et rappelleront vos engagements.



CEDRE www.cedre.info

Pionnière de la collecte des déchets de bureau en France et leader en Île-de-France, cette Entreprise Adaptée emploie, comme le veut la réglementation, au moins 80 % de personnel en situation de handicap.

Pour Cèdre, l'important est de pouvoir suivre chaque étape du recyclage des déchets et de savoir exactement ce qu'ils deviennent. Tous les déchets, recyclés à 100 % en France, suivent le même circuit (collecte, conditionnement, récupération et recyclage) mais chaque type de déchet suivra une filière de recyclage distincte.

Avec ce partenaire, vous bénéficiez d'un interlocuteur unique et d'un reporting précis du recyclage de vos papiers et cartons, gobelets plastiques, canettes, bouteilles plastiques, verre, cartouches d'encre, capsules café, piles, lampes...

ECOLOGIC www.ecologic-france.com

Éco-organisme agréé par l'État, cette organisation intervient sur la prise en charge des Déchets d'Équipement Électrique et Électronique (D3E) pour le compte de ses producteurs adhérents. Ecologic sélectionne, audite et contrôle les différents opérateurs intervenant sur l'ensemble de la filière du traitement de vos ordinateurs, imprimantes, téléphones fixes et portables, écrans, téléviseurs... et tous les appareils électriques en général. Ecologic propose ses solutions de collecte et de recyclage à travers son site www.e-dechets.com.

VALDELIA www.valdelia.org

Éco-organisme agréé par l'État, cette organisation intervient sur la prise en charge des Déchets d'Équipement d'Ameublement Professionnel. Valdelia assure gratuitement la collecte et le recyclage des meubles professionnels usagés auprès de tous les professionnels, quels que soient leur taille, secteur d'activité ou statut juridique (entreprises, collectivités, associations...)

RIPOSTE VERTE

Pour un bureau responsable

Parce que, même au bureau, nous devons tous être acteurs du changement, Riposte Verte, en plus de vous offrir ce diagnostic, met à votre service ses expertises pour renforcer vos démarches RSE, Environnement et Énergie/Carbone.

Bilans RSE, Carbone, Environnement & Papier

- » Bilan exhaustif de l'activité et des sites
- » Définition d'un plan d'actions annuel
- » Accompagnement vers la certification

BILAN RSE
Basé sur l'ISO 26000



BILAN ENVIRONNEMENTAL
Basé sur l'ISO 14001



BILANS CARBONE & BEGES
Basé sur l'ISO 14064



BILAN PAPIER
Basé sur le PAP50



Conseil Stratégique

- » Orientation de la stratégie globale
- » Coaching du comité de pilotage
- » Suivi opérationnel & Mise en réseau

Formation & Animation

- » Ingénierie collective sur les enjeux de RSE
- » Assistance à la conduite du changement
- » Animation d'événements : colloques, ateliers...

Ce diagnostic a été développé avec le soutien de :



www.riposteverte.com

contact@riposteverte.com

Tél. : 09.70.40.87.00